

Сообщение № 1
о возможном установлении публичного сервитута

Руководствуясь статьей 39.42 Земельного кодекса Российской Федерации, Администрация Сысертского городского округа сообщает о возможном установлении публичного сервитута сроком на 49 лет для размещения и эксплуатации объекта электросетевого хозяйства: «Строительство ответвления от ВЛ 10 кВ Новоипатово ПС 35/10 Щелкун на ТП-75119. ТП-75119. ВЛ-0,4 кВ Южная от ТП-75119 с установкой узлов учета (электроснабжение ЭПУ-0,4 кВ, находящихся по адресу: Свердловская обл, Сысертский р-н, с. Никольское, К/№: 66:25:4401005:850) (2,32 км, 0,063 МВА, 2 т.у.)», находящегося в Свердловской области, Сысертском городском округе, в отношении земель и следующих частей земельных участков общей площадью – 8959 кв.м:

1) земель кадастровых кварталов 66:25:4401005, 66:25:4401003, 66:25:4401004, 66:25:4401002, 66:25:4304001, площадью 7687 кв.м государственная собственность на которые не разграничена, расположенных в границах Сысертского городского округа Свердловской области;

2) части земельного участка площадью 49 кв.м с кадастровым номером 66:25:0000000:7515, площадью 4008 кв. м, видом разрешенного использования - под объект инженерной инфраструктуры (трасса газопровода низкого давления), категорией земель - земли населённых пунктов, расположенного по адресу: Свердловская область, Сысертский район, село Никольское, улица 1 Мая;

3) земельного участка площадью 80 кв.м с кадастровым номером 66:25:4401005:124, входящего в состав единого землепользования с кадастровым номером 66:25:0000000:273, видом разрешенного использования - под трансформаторные подстанции и линии электропередач, категорией земель - земли населённых пунктов, расположенного по адресу: Свердловская область, Сысертский район, село Никольское;

4) части земельного участка площадью 57 кв.м с кадастровым номером 66:25:4401005:125, площадью 80 кв.м, входящего в состав единого землепользования с кадастровым номером 66:25:0000000:273, видом разрешенного использования - под трансформаторные подстанции и линии электропередач, категорией земель - земли населённых пунктов, расположенного по адресу: Свердловская область, Сысертский район, село Никольское;

5) земельного участка площадью 80 кв.м с кадастровым номером 66:25:4401005:127, входящего в состав единого землепользования с кадастровым номером 66:25:0000000:273, видом разрешенного использования - под трансформаторные подстанции и линии электропередач, категорией земель - земли населённых пунктов, расположенного по адресу: Свердловская область, Сысертский район, село Никольское;

6) земельного участка площадью 80 кв.м с кадастровым номером 66:25:4401005:149, входящего в состав единого землепользования с кадастровым номером 66:25:0000000:273, видом разрешенного использования - под трансформаторные подстанции и линии электропередач, категорией земель - земли населённых пунктов, расположенного по адресу: Свердловская область, Сысертский район, село Никольское;

7) земельного участка площадью 80 кв.м с кадастровым номером 66:25:4401005:128, входящего в состав единого землепользования с кадастровым номером 66:25:0000000:273, видом разрешенного использования - под трансформаторные подстанции и линии электропередач, категорией земель - земли населённых пунктов, расположенного по адресу: Свердловская область, Сысертский район, село Никольское;

8) земельного участка площадью 80 кв.м с кадастровым номером 66:25:4401005:129, входящего в состав единого землепользования с кадастровым номером 66:25:0000000:273, видом разрешенного использования - под трансформаторные подстанции и линии электропередач, категорией земель - земли населённых пунктов, расположенного по адресу: Свердловская область, Сысертский район, село Никольское;

9) земельного участка площадью 80 кв.м с кадастровым номером 66:25:4401005:130, входящего в состав единого землепользования с кадастровым номером 66:25:0000000:273, видом разрешенного использования - под трансформаторные подстанции и линии электропередач, категорией земель - земли населённых пунктов, расположенного по адресу: Свердловская область, Сысертский район, село Никольское;

10) земельного участка площадью 80 кв.м с кадастровым номером 66:25:4401005:131, входящего в состав единого землепользования с кадастровым номером 66:25:0000000:273, видом разрешенного использования - под трансформаторные подстанции и линии электропередач, категорией земель - земли населённых пунктов, расположенного по адресу: Свердловская область, Сысертский район, село Никольское;

11) части земельного участка площадью 32 кв.м с кадастровым номером 66:25:4401003:22, площадью 2932 кв. м, входящего в состав единого землепользования с кадастровым номером 66:25:0000000:73, видом разрешенного использования - земельные участки занимаемые автомобильными дорогами, категорией земель - земли населённых пунктов, расположенного по адресу: Свердловская область, Сысертский район, село Никольское;

12) части земельного участка площадью 32 кв.м с кадастровым номером 66:25:4401003:22, площадью 2932 кв. м, входящего в состав единого землепользования с кадастровым номером 66:25:0000000:73, видом разрешенного использования - земельные участки занимаемые автомобильными дорогами, категорией земель - земли населённых пунктов, расположенного по адресу: Свердловская область, Сысертский район, село Никольское;

13) части земельного участка площадью 57 кв.м с кадастровым номером 66:25:4401004:86, площадью 8389 кв. м, входящего в состав единого землепользования с кадастровым номером 66:25:0000000:73, видом разрешенного использования - земельные участки занимаемые автомобильными дорогами, категорией земель - земли населённых пунктов, расположенного по адресу: Свердловская область, Сысертский район, село Никольское;

14) части земельного участка площадью 26 кв.м с кадастровым номером 66:25:4401004:87, площадью 6850 кв. м, входящего в состав единого землепользования с кадастровым номером 66:25:0000000:74, видом разрешенного использования - земельные участки занимаемые автомобильными дорогами, категорией земель - земли населённых пунктов, расположенного по адресу: Свердловская область, Сысертский район, село Никольское;

15) части земельного участка площадью 105 кв.м с кадастровым номером 66:25:4401002:93, площадью 8329 кв. м, входящего в состав единого землепользования с кадастровым номером 66:25:0000000:74, видом разрешенного использования - земельные участки занимаемые автомобильными дорогами, категорией земель - земли населённых пунктов, расположенного по адресу: Свердловская область, Сысертский район, село Никольское;

16) части земельного участка площадью 306 кв.м с кадастровым номером 66:25:4304001:143, площадью 27698 кв. м, видом разрешенного использования - для ведения сельскохозяйственного производства, категорией земель - земли сельскохозяйственного назначения, расположенного по адресу: Свердловская область, Сысертский район, в южной части кадастрового района МО «Сысертский район».

Ознакомиться с ходатайством об установлении публичного сервитута и прилагаемым к нему описанием местоположения границ публичного сервитута можно по адресу: 624022, Свердловская область, город Сысерть, улица Ленина, дом 35, актовый зал (1 этаж), в приемное время: вторник с 15-00 до 17-00 часов, описание местоположения границ публичного сервитута размещено на сайте Сысертского городского округа в сети Интернет: <http://admsysert.ru/mun-services/publicchniy-servitut/message>.

Правообладатели земельных участков, в отношении которых испрашивается публичный сервитут, если их права (обременения права) не зарегистрированы в Едином государственном реестре недвижимости, могут обратиться с заявлением об учете их прав (обременений права) на земельные участки с приложением копий документов, подтверждающих эти права (обременения права) в Администрацию Сысертского городского округа по адресу: 624022, Свердловская область, город Сысерть, улица Ленина, дом 35, кабинет № 3, в приемное время: понедельник – пятница с 08-00 до 17-00 часов. Срок подачи заявления - в течение 30 (тридцати дней) со дня опубликования данного извещения.

ГРАФИЧЕСКОЕ ОПИСАНИЕ
 местоположения границ населенных пунктов, территориальных зон, особо охраняемых
 природных территорий, зон с особыми условиями использования территории

Публичный сервитут

(наименование объекта, местоположение границ которого описано (далее - объект))

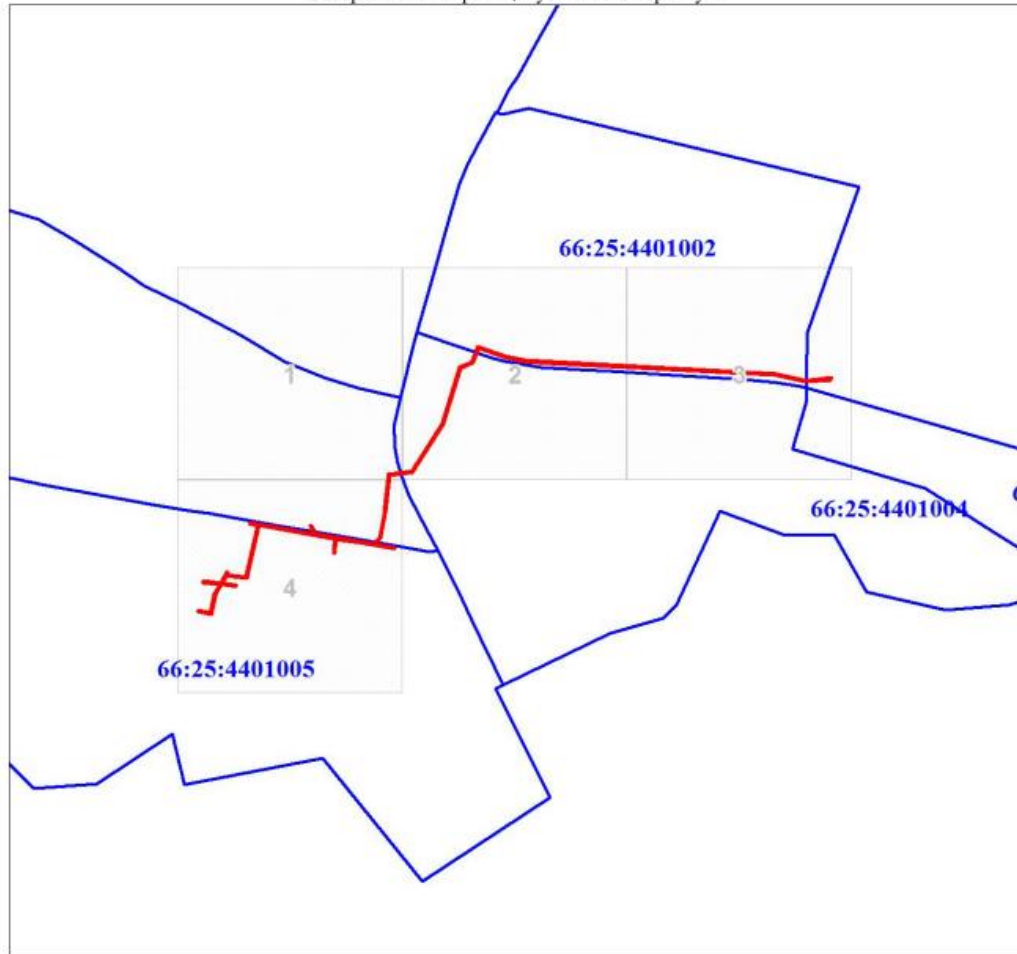
Сведения об объекте		
N п/п	Характеристики объекта	Описание характеристик
1	2	3
1	Местоположение объекта	Свердловская область, Сысертский р-н
2	Площадь объекта ± величина погрешности определения площади ($P \pm \Delta P$), м ²	9022 ± 33
3	Иные характеристики объекта	1. Строительство ответвления от ВЛ 10 кВ Новоипатово ПС 35/10 Щелкун на ТП-75119. ТП-75119. ВЛ-0,4 кВ Южная от ТП-75119 с установкой узлов учета (электрооборудование ЭПУ-0,4 кВ, находящихся по адресу: Свердловская обл, Сысертский р-н, с. Никольское, К/№: 66:25:4401005:850) (2,32 км, 0,063 МВА, 2 т.у.)

Сведения о местоположении границ объекта					
1. Система координат МСК-66, зона 1					
2. Сведения о характерных точках границ объекта					
Обозначение характерных точек границ	Координаты, м		Метод определения координат характерной точки	Средняя квадратическая погрешность положения характерной точки (M), м	Описание обозначения точки на местности (при наличии)
	X	Y			
1	2	3	4	5	6
1	326921.99	1554548.94	Геодезический метод	0,1	-
2	326914.97	1554545.29	Геодезический метод	0,1	-
3	326911.38	1554485.46	Геодезический метод	0,1	-
4	326927.71	1554411.41	Геодезический метод	0,1	-
5	326955.40	1553877.52	Геодезический метод	0,1	-
6	326958.78	1553812.32	Геодезический метод	0,1	-
7	326969.08	1553765.47	Геодезический метод	0,1	-
8	326990.45	1553700.81	Геодезический метод	0,1	-
9	326955.83	1553686.14	Геодезический метод	0,1	-
10	326943.66	1553657.58	Геодезический метод	0,1	-
11	326809.83	1553615.41	Геодезический метод	0,1	-
12	326692.53	1553541.52	Геодезический метод	0,1	-
13	326685.71	1553487.34	Геодезический метод	0,1	-
14	326604.45	1553477.79	Геодезический метод	0,1	-
15	326536.72	1553465.36	Геодезический метод	0,1	-
16	326520.93	1553454.96	Геодезический метод	0,1	-
17	326513.22	1553500.47	Геодезический метод	0,1	-
18	326509.15	1553500.05	Геодезический метод	0,1	-
19	326520.68	1553435.77	Геодезический метод	0,1	-
20	326523.94	1553417.03	Геодезический метод	0,1	-
21	326532.51	1553357.60	Геодезический метод	0,1	-
22	326498.52	1553354.40	Геодезический метод	0,1	-
23	326498.75	1553351.86	Геодезический метод	0,1	-
24	326510.28	1553353.30	Геодезический метод	0,1	-

Сведения о местоположении границ объекта					
1. Система координат МСК-66, зона 1					
2. Сведения о характерных точках границ объекта					
Обозначение характерных точек границ	Координаты, м		Метод определения координат характерной точки	Средняя квадратическая погрешность положения характерной точки (М), м	Описание обозначения точки на местности (при наличии)
	X	Y			
25	326511.34	1553351.66	Геодезический метод	0,1	-
26	326520.77	1553353.19	Геодезический метод	0,1	-
27	326529.07	1553354.60	Геодезический метод	0,1	-
28	326533.15	1553353.67	Геодезический метод	0,1	-
29	326565.33	1553172.41	Геодезический метод	0,1	-
30	326438.68	1553143.63	Геодезический метод	0,1	-
31	326444.84	1553094.52	Геодезический метод	0,1	-
32	326427.53	1553084.77	Геодезический метод	0,1	-
33	326423.63	1553118.13	Геодезический метод	0,1	-
34	326419.56	1553117.81	Геодезический метод	0,1	-
35	326423.80	1553082.25	Геодезический метод	0,1	-
36	326400.29	1553068.91	Геодезический метод	0,1	-
37	326352.83	1553058.54	Геодезический метод	0,1	-
38	326359.02	1553026.07	Геодезический метод	0,1	-
39	326362.90	1553027.04	Геодезический метод	0,1	-
40	326357.53	1553055.43	Геодезический метод	0,1	-
41	326401.45	1553065.07	Геодезический метод	0,1	-
42	326424.27	1553078.08	Геодезический метод	0,1	-
43	326428.97	1553037.93	Геодезический метод	0,1	-
44	326433.02	1553038.14	Геодезический метод	0,1	-
45	326428.05	1553080.26	Геодезический метод	0,1	-
46	326455.30	1553095.06	Геодезический метод	0,1	-
47	326453.76	1553098.71	Геодезический метод	0,1	-
48	326448.69	1553095.94	Геодезический метод	0,1	-
49	326443.13	1553140.62	Геодезический метод	0,1	-
50	326530.59	1553160.44	Геодезический метод	0,1	-
51	326560.85	1553168.56	Геодезический метод	0,1	-
52	326561.03	1553167.33	Геодезический метод	0,1	-
53	326566.00	1553168.46	Геодезический метод	0,1	-
54	326569.00	1553150.51	Геодезический метод	0,1	-
55	326573.00	1553151.37	Геодезический метод	0,1	-
56	326546.59	1553305.99	Геодезический метод	0,1	-
57	326565.99	1553294.76	Геодезический метод	0,1	-
58	326567.04	1553298.53	Геодезический метод	0,1	-
59	326545.73	1553311.06	Геодезический метод	0,1	-
60	326521.86	1553450.79	Геодезический метод	0,1	-
61	326535.99	1553460.05	Геодезический метод	0,1	-
62	326535.78	1553461.43	Геодезический метод	0,1	-
63	326598.64	1553474.12	Геодезический метод	0,1	-
64	326598.85	1553472.72	Геодезический метод	0,1	-
65	326689.16	1553483.73	Геодезический метод	0,1	-
66	326696.28	1553539.18	Геодезический метод	0,1	-
67	326811.28	1553611.67	Геодезический метод	0,1	-
68	326946.52	1553654.34	Геодезический метод	0,1	-
69	326959.01	1553683.15	Геодезический метод	0,1	-
70	326995.41	1553698.52	Геодезический метод	0,1	-
71	326972.91	1553766.63	Геодезический метод	0,1	-

План границ объекта

Обзорная схема границ Публичного сервитута



Масштаб 1:14283

Используемые условные знаки и обозначения:

	Характерная точка границы публичного сервитута
	Проектное местоположение сооружения
	Проектная граница публичного сервитута
	Существующая часть границы, имеющиеся в ЕГРН сведения о которой достаточны для определения ее местоположения
	Надписи кадастрового номера земельного участка
	Граница кадастрового квартала
	Обозначение кадастрового квартала

Подпись

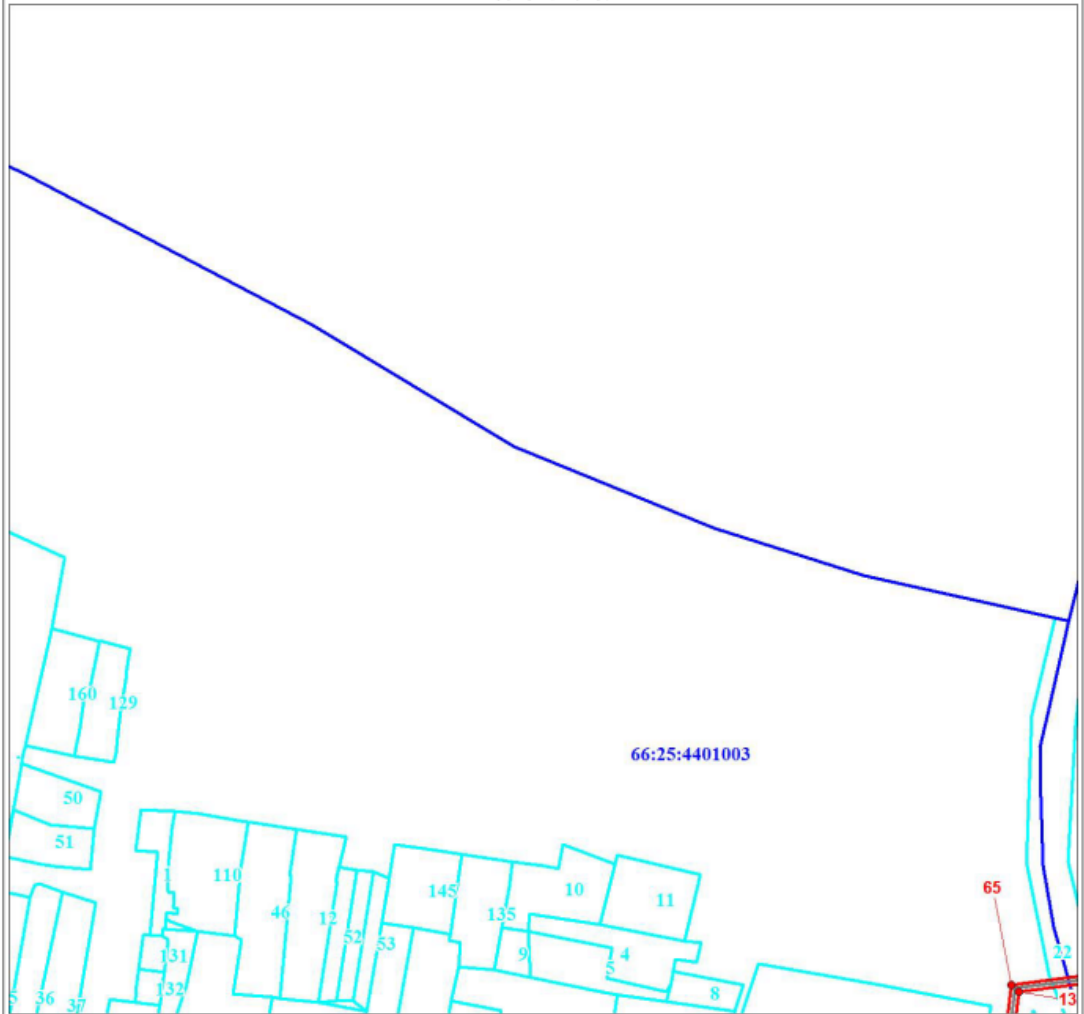
Генятова А.Г

Дата 16 мая 2023 г.

Место для оттиска печати (при наличии) лица, составившего описание местоположения границ объекта

План границ объекта

Выносной лист № 1



Масштаб 1:3000

Подпись

Гениятова А.Г

Дата 16 мая 2023 г.

Место для оттиска печати (при наличии) лица, составившего описание местоположения границ объекта

План границ объекта

Выносной лист № 2



Масштаб 1:3000

Подпись

Гениятова А.Г

Дата 16 мая 2023 г.

Место для оттиска печати (при наличии) лица, составившего описание местоположения границ объекта

План границ объекта

Выносной лист № 3



Масштаб 1:3000

Подпись

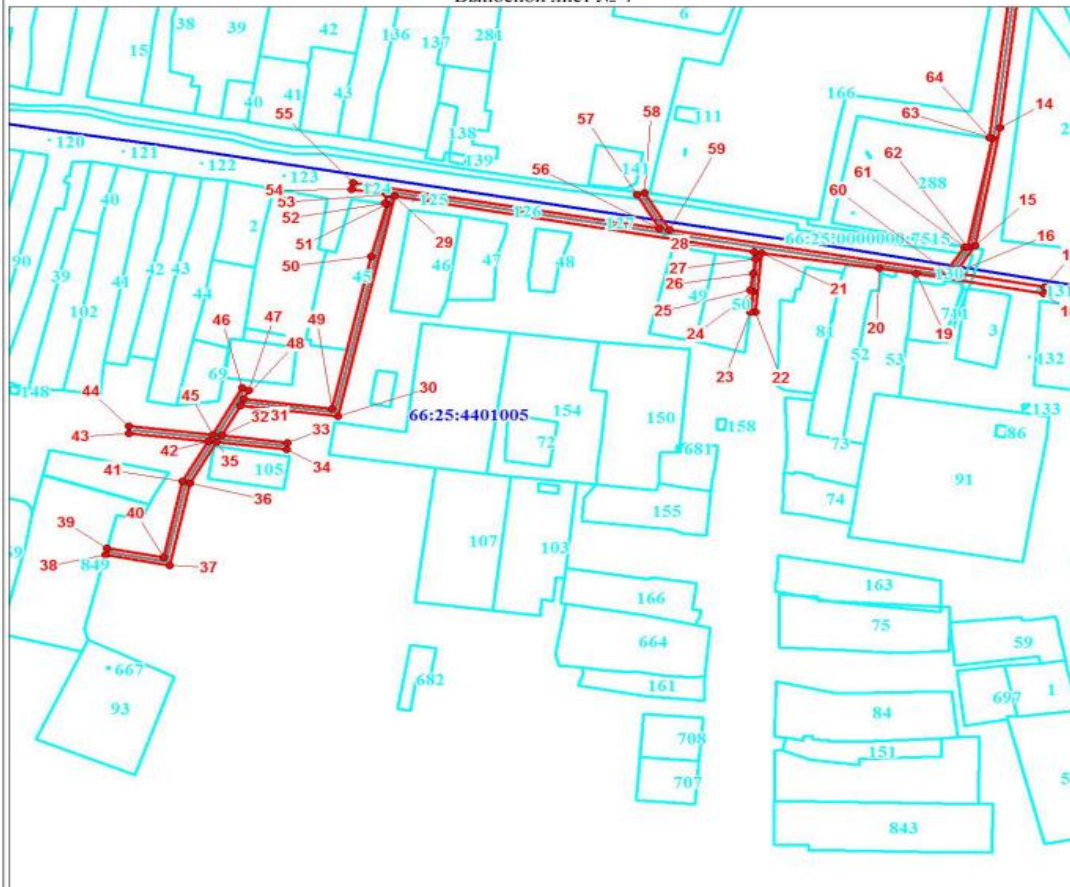
Гениятова А.Г

Дата 16 мая 2023 г.

Место для оттиска печати (при наличии) лица, составившего описание местоположения границ объекта

План границ объекта

Выносной лист № 4



Масштаб 1:3000

Подпись

Гениятова А.Г

Дата 16 мая 2023 г.

Место для оттиска печати (при наличии) лица, составившего описание местоположения границ объекта

Текстовое описание местоположения границ объекта		
Прохождение границы		Описание прохождения границы
от точки	до точки	
1	2	3
-	-	-

Сообщение № 2
о возможном установлении публичного сервитута

Руководствуясь статьей 39.42 Земельного кодекса Российской Федерации, Администрация Сысертского городского округа сообщает о возможном установлении публичного сервитута сроком на 49 лет в интересах нужд местного населения в целях прохода или проезда через части земельных участков, находящихся в границах населенного пункта поселок Бобровский Свердловской области Сысертского городского округа, в отношении следующих частей земельных участков общей площадью – 3277 кв.м:

1) части земельного участка площадью 2524 кв.м с кадастровым номером 66:25:1201010:90, площадью 8064 кв. м, видом разрешенного использования - для коллективного садоводства, категорией земель - земли населённых пунктов, расположенного по адресу: Свердловская область, Сысертский район, поселок Бобровский, СНТ «Сосновый бор 1»;

2) части земельного участка площадью 644 кв.м с кадастровым номером 66:25:1201010:612, площадью 1019 кв. м, видом разрешенного использования - под объект энергетики «ВЛ-0,4 кВ от ТП «Сосновый бор-1» 2 очередь» (для электроснабжения садового дома Квачегиной Н.С., расположенного по адресу: СНТ «Сосновый бор – 1» уч. №4), категорией земель - земли населённых пунктов, расположенного по адресу: Свердловская область, Сысертский район, поселок Бобровский, СНТ «Сосновый бор – 1»;

3) части земельного участка площадью 82 кв.м с кадастровым номером 66:25:1201010:619, площадью 1872 кв. м, видом разрешенного использования - коммунальное обслуживание, категорией земель - земли населённых пунктов, расположенного по адресу: Свердловская область, Сысертский район, поселок Бобровский, СНТ «Сосновый бор – 1»;

4) части земельного участка площадью 27 кв.м с кадастровым номером 66:25:1201010:608, площадью 595 кв. м, видом разрешенного использования - коммунальное обслуживание, категорией земель - земли населённых пунктов, расположенного по адресу: Свердловская область, Сысертский район, поселок Бобровский, СНТ «Сосновый бор – 1».

Ознакомиться с ходатайством об установлении публичного сервитута и прилагаемым к нему описанием местоположения границ публичного сервитута можно по адресу: 624022, Свердловская область, город Сысерть, улица Ленина, дом 35, актовый зал (1 этаж), в приемное время: вторник с 15-00 до 17-00 часов, описание местоположения границ публичного сервитута размещено на сайте Сысертского городского округа в сети Интернет: <http://admsysert.ru/mun-services/publichniy-servitut/message>.

Правообладатели земельных участков, в отношении которых испрашивается публичный сервитут, если их права (обременения права) не зарегистрированы в Едином государственном реестре недвижимости, могут обратиться с заявлением об учете их прав (обременений права) на земельные участки с приложением копий документов, подтверждающих эти права (обременения права) в Администрацию Сысертского городского округа по адресу: 624022, Свердловская область, город Сысерть, улица Ленина, дом 35, кабинет № 3, в приемное время: понедельник – пятница с 08-00 до 17-00 часов. Срок подачи заявления - в течение 30 (тридцати дней) со дня опубликования данного извещения.

ОПИСАНИЕ МЕСТОПОЛОЖЕНИЯ ГРАНИЦ

Публичный сервитут в отношении земель и земельного участка в целях устройство пересечений автомобильных дорог или железнодорожных путей с железнодорожными путями общего пользования на земельных участках, находящихся в государственной собственности, в границах полос отвода железных дорог, а также устройство пересечений автомобильных дорог или железнодорожных путей с автомобильными дорогами или примыканий автомобильных дорог к другим автомобильным дорогам на земельных участках, находящихся в государственной или муниципальной собственности, в границах полосы отвода автомобильной дороги подъезда к улице Уютной, поселка Бобровского, Сысертского городского округа, Свердловской области.

(наименование объекта, местоположение границ которого описано (далее - объект))

Раздел 1

Сведения об объекте

Сведения об объекте		
№ п/п	Характеристики объекта	Описание характеристик
1	2	3
1	Местоположение объекта	Свердловская обл, р-н Сысертский, п. Бобровский, СНТ "Сосновый бор 1".
2	Площадь объекта +/- величина погрешности определения площади (Р+/- Дельта Р)	3277 кв.м ± 12 кв.м
3	Иные характеристики объекта	Часть земельного участка 66:25:1201010:90 площадью 2524 м. кв; часть земельного участка 66:25:1201010:612 площадью 644 м. кв; часть земельного участка 66:25:1201010:619 площадью 82 м. кв; часть земельного участка 66:25:1201010:608 площадью 27 м. кв.

Раздел 2

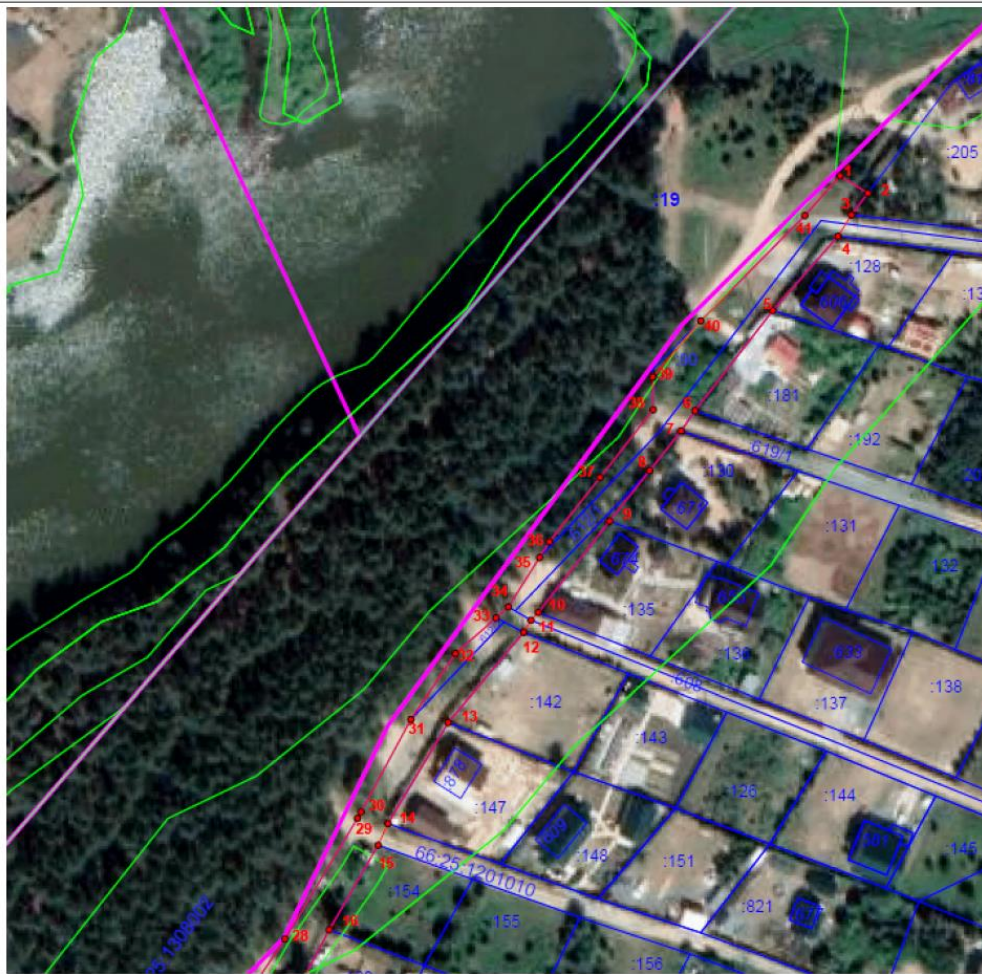
Сведения о местоположении границ объекта					
1. Система координат <u>МСК-66, зона 1</u>					
2. Сведения о характерных точках границ объекта					
Обозначение характерных точек границ	Координаты, м		Метод определения координат характерной точки	Средняя квадратическая погрешность положения характерной точки (M _i), м	Описание обозначения точки на местности (при наличии)
	X	Y			
1	2	3	4	5	6
1	374420.24	1558078.33	Метод спутниковых геодезических измерений (определений)	0.10	–
2	374415.84	1558085.32	Метод спутниковых геодезических измерений (определений)	0.10	–
3	374410.31	1558081.14	Метод спутниковых геодезических измерений (определений)	0.10	–
4	374404.92	1558077.82	Метод спутниковых геодезических измерений (определений)	0.10	–
5	374386.11	1558061.36	Метод спутниковых геодезических измерений (определений)	0.10	–
6	374360.69	1558041.76	Метод спутниковых геодезических измерений (определений)	0.10	–
7	374355.56	1558038.23	Метод спутниковых геодезических измерений (определений)	0.10	–
8	374345.50	1558030.28	Метод спутниковых геодезических измерений (определений)	0.10	–
9	374332.73	1558020.19	Метод спутниковых геодезических измерений (определений)	0.10	–
10	374309.54	1558002.26	Метод спутниковых геодезических измерений (определений)	0.10	–
11	374307.59	1558000.37	Метод спутниковых геодезических	0.10	–

			измерений (определений)		
12	374304.54	1557998.57	Метод спутниковых геодезических измерений (определений)	0.10	–
13	374281.70	1557979.51	Метод спутниковых геодезических измерений (определений)	0.10	–
14	374256.07	1557964.33	Метод спутниковых геодезических измерений (определений)	0.10	–
15	374250.59	1557961.85	Метод спутниковых геодезических измерений (определений)	0.10	–
16	374229.12	1557949.55	Метод спутниковых геодезических измерений (определений)	0.10	–
17	374200.86	1557934.73	Метод спутниковых геодезических измерений (определений)	0.10	–
18	374195.57	1557931.59	Метод спутниковых геодезических измерений (определений)	0.10	–
19	374169.40	1557918.15	Метод спутниковых геодезических измерений (определений)	0.10	–
20	374143.14	1557904.65	Метод спутниковых геодезических измерений (определений)	0.10	–
21	374137.67	1557901.96	Метод спутниковых геодезических измерений (определений)	0.10	–
22	374111.78	1557889.29	Метод спутниковых геодезических измерений (определений)	0.10	–
23	374114.94	1557882.92	Метод спутниковых геодезических измерений (определений)	0.10	–
24	374142.86	1557895.79	Метод спутниковых геодезических измерений (определений)	0.10	–
25	374174.96	1557913.23	Метод спутниковых геодезических	0.10	–

			измерений (определений)		
26	374195.05	1557919.47	Метод спутниковых геодезических измерений (определений)	0.10	–
27	374201.58	1557921.50	Метод спутниковых геодезических измерений (определений)	0.10	–
28	374226.79	1557938.36	Метод спутниковых геодезических измерений (определений)	0.10	–
29	374257.41	1557956.67	Метод спутниковых геодезических измерений (определений)	0.10	–
30	374259.00	1557957.52	Метод спутниковых геодезических измерений (определений)	0.10	–
31	374282.48	1557970.12	Метод спутниковых геодезических измерений (определений)	0.10	–
32	374299.16	1557981.37	Метод спутниковых геодезических измерений (определений)	0.10	–
33	374308.19	1557991.55	Метод спутниковых геодезических измерений (определений)	0.10	–
34	374310.99	1557994.70	Метод спутниковых геодезических измерений (определений)	0.10	–
35	374323.50	1558002.54	Метод спутниковых геодезических измерений (определений)	0.10	–
36	374327.47	1558005.03	Метод спутниковых геодезических измерений (определений)	0.10	–
37	374343.76	1558017.82	Метод спутниковых геодезических измерений (определений)	0.10	–
38	374360.97	1558031.19	Метод спутниковых геодезических измерений (определений)	0.10	–
39	374369.27	1558031.15	Метод спутниковых геодезических	0.10	–

			измерений (определений)		
40	374383.49	1558043.20	Метод спутниковых геодезических измерений (определений)	0.10	–
41	374410.13	1558069.41	Метод спутниковых геодезических измерений (определений)	0.10	–
1	374420.24	1558078.33	Метод спутниковых геодезических измерений (определений)	0.10	–
3. Сведения о характерных точках части (частей) границы объекта					
Обозначени е характерных точек части границы	Координаты, м		Метод определения координат характерной точки	Средняя квадратическая погрешность положения характерной точки (M _i), м	Описание обозначения точки на местности (при наличии)
	X	Y			
1	2	3	4	5	6
–	–	–	–	–	–

СХЕМА ГРАНИЦ ПУБЛИЧНОГО СЕРВИТУТА



Масштаб 1: 1500

Используемые условные знаки и обозначения:

- 1 - обозначение характерных точек границ публичного сервитута
 - (pink line) - граница публичного сервитута
 - (blue line) - граница объекта землеустройства
 - (blue line) - граница земельных участков по сведениям ЕГРН
 - (green line) - границы зон с особыми условиями использования территории
- :181 - кадастровый номер земельного участка
 66:25:1201010 - номер кадастрового квартала
 :671 - кадастровый номер ОКС

Подпись



Листвин В.А.

Дата 12.07.2023 г.

Место для оттиска печати (при наличии) лица, составившего описание местоположения границ объекта